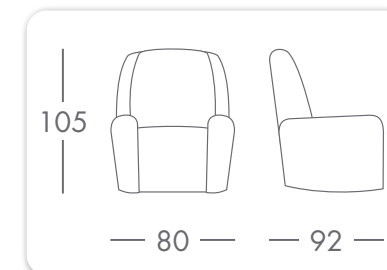




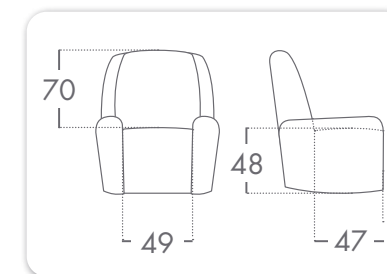
modelo  
**confort**

modelo  
**confort**

Medidas Generales



Medidas Específicas



\*opción + 2 cm.  
- 2 cm.

(Al tratarse de gomas fibras y materiales blandos, las medidas siempre son aproximadas)



Respaldo Desmontable



Desenfundable



Bastidor Muelles ZZ + Tiraclip alemán



Marco de Bastidor Escopleado



\*Sistema TV (Cabezal Ergonómico)



\*Modelo Disponible en:

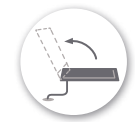


Tela



Piel Sintética

modelo  
**confort**



Bandeja Dual Abatible

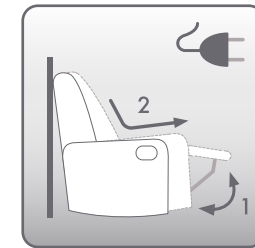


Recomendado a partir de 1,85m.

**Pie extendido**  
(opcional)  
Extiende el reposapiés más de 12 cm. aprox.



OPCIONES DE ARTICULACIÓN:



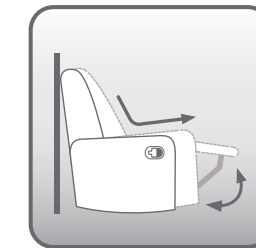
Relax Motor\*  
Reclinable  
2 tiempos



Botonera Integrada  
1 Motor



Mando con Cable  
1 Motor



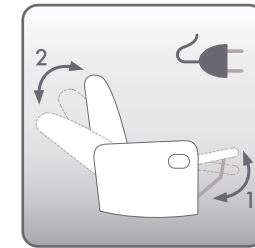
Relax Palanca



Palanca



Sistema Americano  
(+35 pts.)



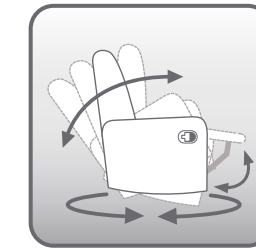
Relax Motor\*  
Reclinable  
2 tiempos  
gravedad cero



Botonera Integrada  
1 Motor



Mando con Cable  
1 Motor



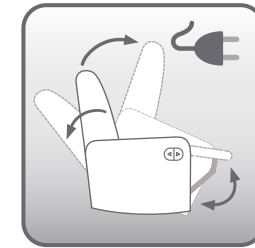
Relax Giratoria  
Balancín  
Palanca



Palanca



Sistema Americano  
(+35 pts.)



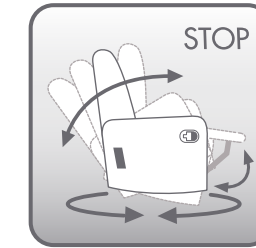
Relax Elevador  
1 Motor\*



Botonera Integrada  
1 Motor



Mando con Cable  
1 Motor



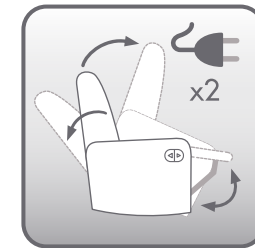
Relax Giratoria  
Balancín  
Palanca con Freno



Palanca



Sistema Americano  
(+35 pts.)



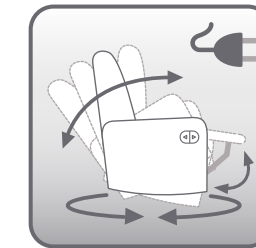
Relax Elevador  
2 Motores\*



Botonera integrada  
2 Motores



Mando con cable  
2 Motores



Relax Giratoria  
Balancín  
Motor\*  
Reclinable



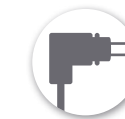
Botonera Integrada  
1 Motor



Mando con Cable  
1 Motor



\*Modelo con motor: opción **sin cables** alimentado por **Batería Inteligente "smart"** recargable, (1 batería sirve para 2 motores).



\*Modelo con motor: Sistema de conexión **Cable Único** de serie.

Consumo de metros: (Ancho 1,40 m.) Liso: 6,3 m. • Combinado manta: 2,85 m. • Combinado base: 3,45 m.



\*Opción de incluir Pie extendido con incremento en el precio.  
**NOTA: EL PIE EXTENDIDO NO ES COMPATIBLE CON NINGÚN SIST. ELEVADOR.**