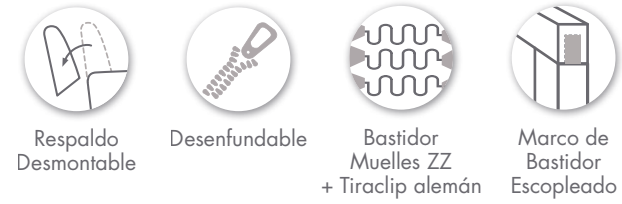
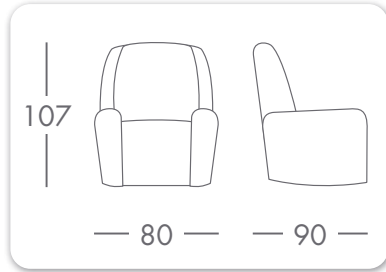


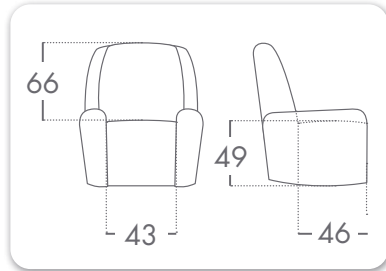
modelo iron butaca



Medidas Generales



Medidas Específicas



*opción + 2 cm.
- 2 cm.

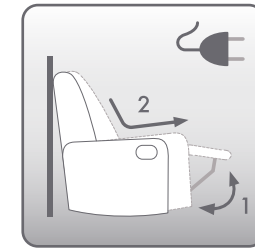
(Al tratarse de gomas fibras y materiales blandos, las medidas siempre son aproximadas)



*Butaca Relax Palanca Sistema Americano

FABRICADO EN
ESPAÑA

OPCIONES DE ARTICULACIÓN:



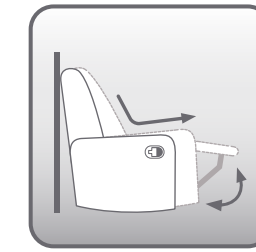
Relax Motor*
Reclinable
2 tiempos



Botonera Integrada
1 Motor



Mando con Cable
1 Motor



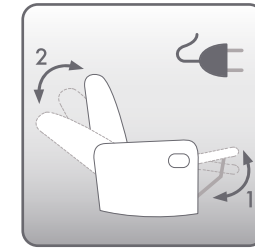
Relax Palanca



Palanca



Sistema Americano
(+35 pts.)



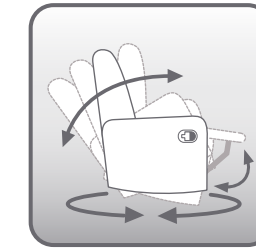
Relax Motor*
Reclinable
2 tiempos
gravedad cero



Botonera Integrada
1 Motor



Mando con Cable
1 Motor



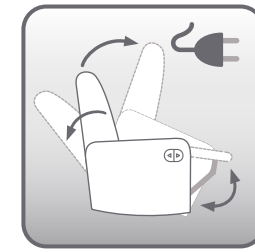
Relax Giratoria
Balancín
Palanca



Palanca



Sistema Americano
(+35 pts.)



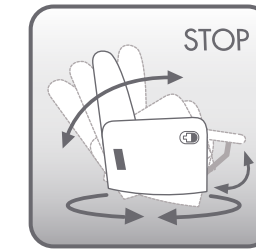
Relax Elevador
1 Motor*



Botonera Integrada
1 Motor



Mando con Cable
1 Motor



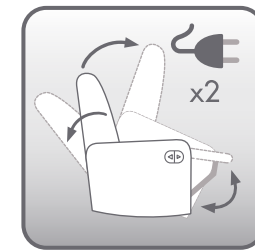
Relax Giratoria
Balancín
Palanca
con Freno



Palanca



Sistema Americano
(+35 pts.)



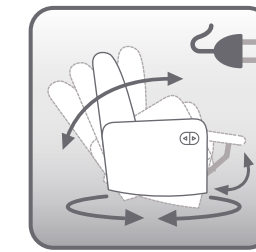
Relax Elevador
2 Motores*



Botonera integrada
2 Motores



Mando con cable
2 Motores



Relax Giratoria
Balancín
Motor*
Reclinable



Botonera Integrada
1 Motor



Mando con Cable
1 Motor

Sofá 2 Plazas Fijo

Sofá 3 Plazas Fijo



*Modelo con motor: opción **sin cables** alimentado por **Batería Inteligente "smart"** recargable, (1 batería sirve para 2 motores).



*Modelo con motor: Sistema de conexión **Cable Único** de serie.

Consumo de metros: (Ancho 1,40 m.)

BUTACA: Liso: 5,10 m. • Combinado manta: 2,90 m. • Combinado base: 2,45 m.

SOFÁ 3 PLAZAS: Liso: 10,05 m. • Combinado manta: 6,85 m. • Combinado base: 3,75 m.

SOFÁ 2 PLAZAS: Liso: 9,30 m. • Combinado manta: 6,30 m. • Combinado base: 3,60 m.