

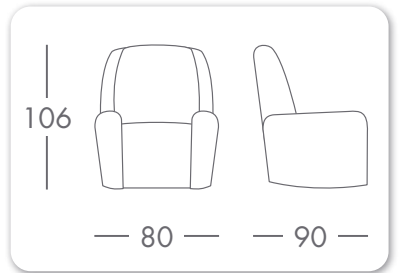


\*Palanca de Sistema Americano

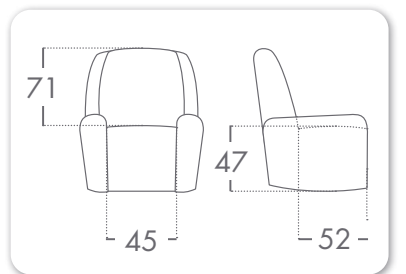


\*Bolsillo lateral

Medidas Generales



Medidas Específicas



\*opción + 2 cm.  
- 2 cm.

(Al tratarse de gomas fibras y materiales blandos, las medidas siempre son aproximadas)



Respaldo Desmontable



Desenfundable



Bastidor Muelles ZZ + Tiracclip alemán



Marco de Bastidor Escopleado

\*Modelo Disponible en:



Tela

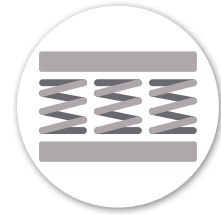


Piel Sintética

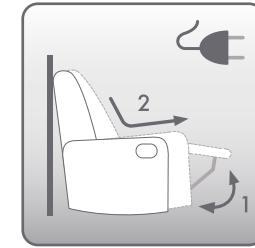
\*Modelo Relax Fija Pared 0 Palanca Sist. Americano



**¡NUEVO!**  
Sistema de  
sentada Muelle



OPCIONES DE ARTICULACIÓN:



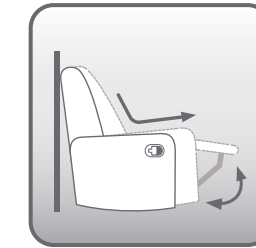
Relax Motor\*  
Reclinable  
2 tiempos



Botonera  
Integrada  
1 Motor



Mando  
con Cable  
1 Motor



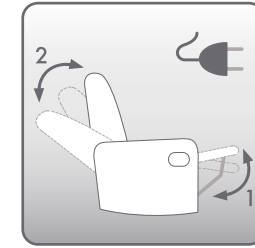
Relax Palanca



Palanca



Sistema  
Americano  
(+35 pts.)



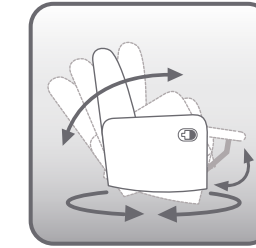
Relax Motor\*  
Reclinable  
2 tiempos  
gravedad cero



Botonera  
Integrada  
1 Motor



Mando  
con Cable  
1 Motor



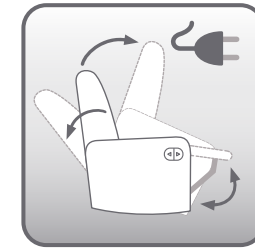
Relax  
Giratoria  
Balancín  
Palanca



Palanca



Sistema  
Americano  
(+35 pts.)



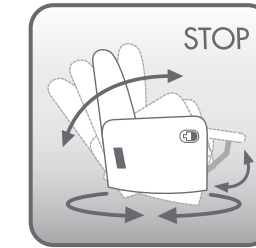
Relax  
Elevador  
1 Motor\*



Botonera  
Integrada  
1 Motor



Mando  
con Cable  
1 Motor



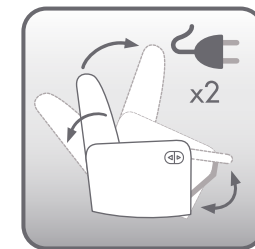
Relax  
Giratoria  
Balancín  
Palanca  
con Freno



Palanca



Sistema  
Americano  
(+35 pts.)



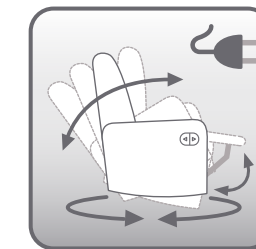
Relax  
Elevador  
2 Motores\*



Botonera  
integrada  
2 Motores



Mando  
con cable  
2 Motores



Relax  
Giratoria  
Balancín  
Motor\*  
Reclinable



Botonera  
Integrada  
1 Motor



Mando  
con Cable  
1 Motor



\*Modelo con motor: opción **sin cables** alimentado por **Batería Inteligente "smart"** recargable, (1 batería sirve para 2 motores).



\*Modelo con motor: Sistema de conexión **Cable Único** de serie.

Consumo de metros: (Ancho 1,40 m.) Liso: 6,3 m. • Combinado manta: 2,85 m. • Combinado base: 3,45 m.